

**OFFICE OF  
THE PARLIAMENTARY BUDGET OFFICER**



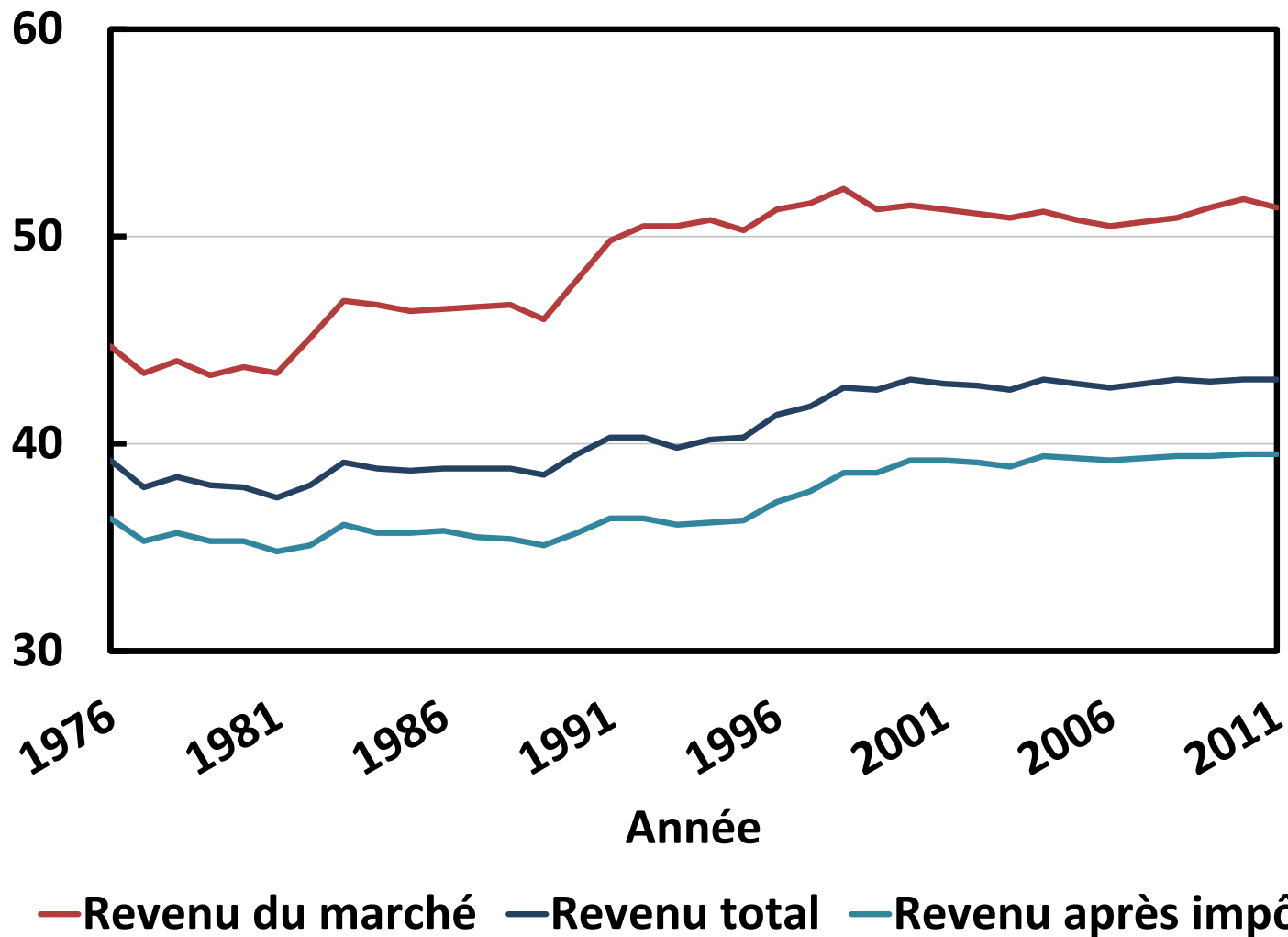
**BUREAU DU  
DIRECTEUR PARLEMENTAIRE DU BUDGET**

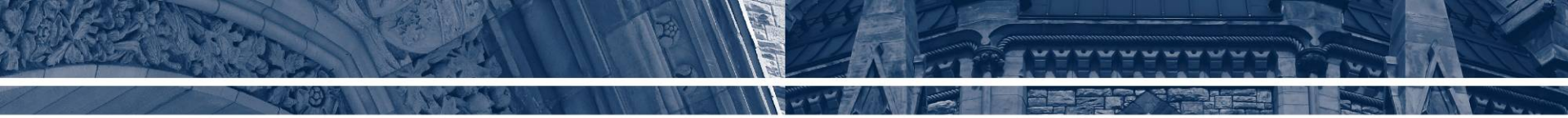
# **Interactions entre le système fédéral d'impôts et de transferts et l'inégalité de revenus**

**Le directeur parlementaire du budget  
10 mars 2015**

# L'inégalité de revenus au Canada

Indice de Gini

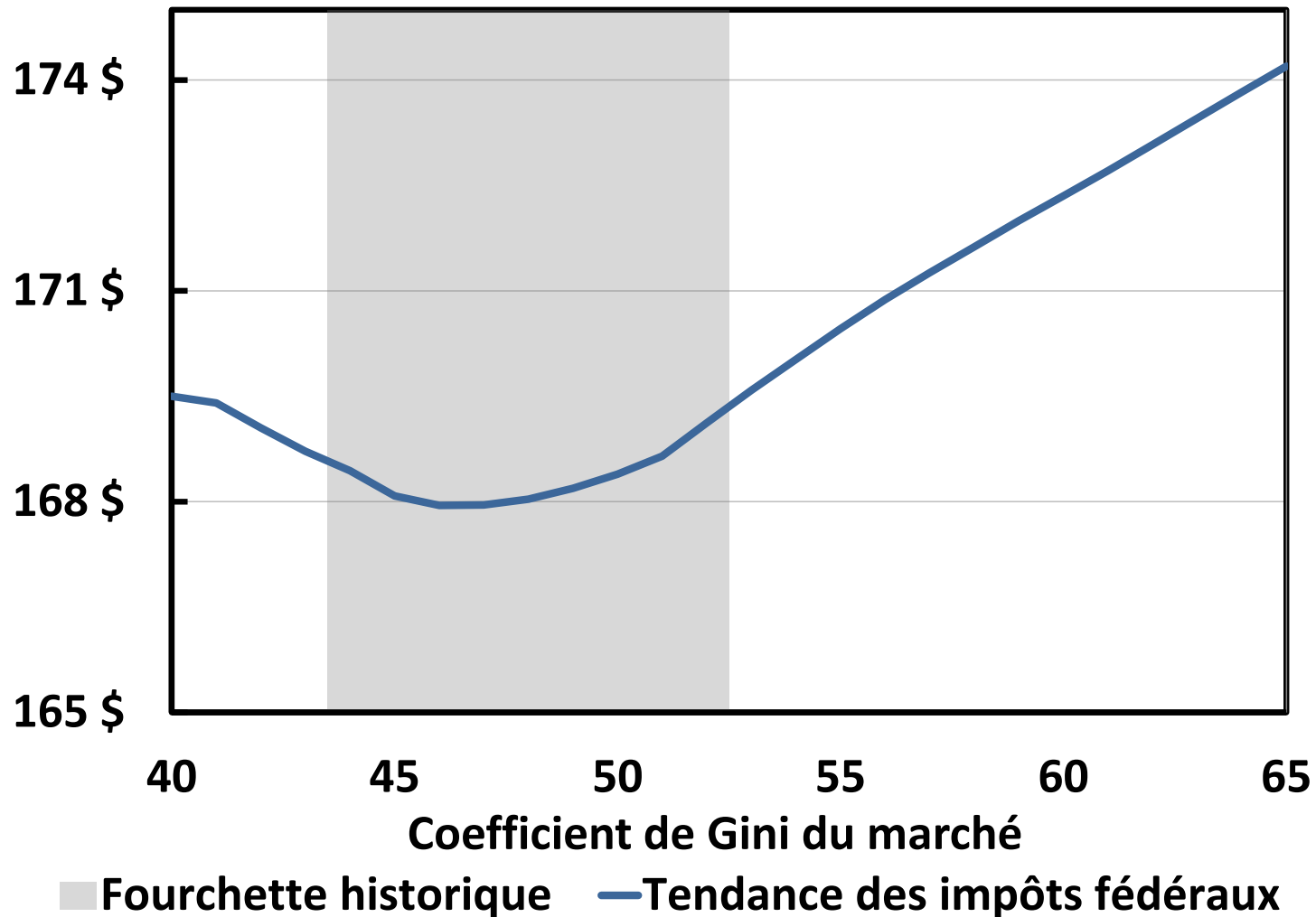




# **L'incidence de l'inégalité de revenus sur les impôts et les transferts**

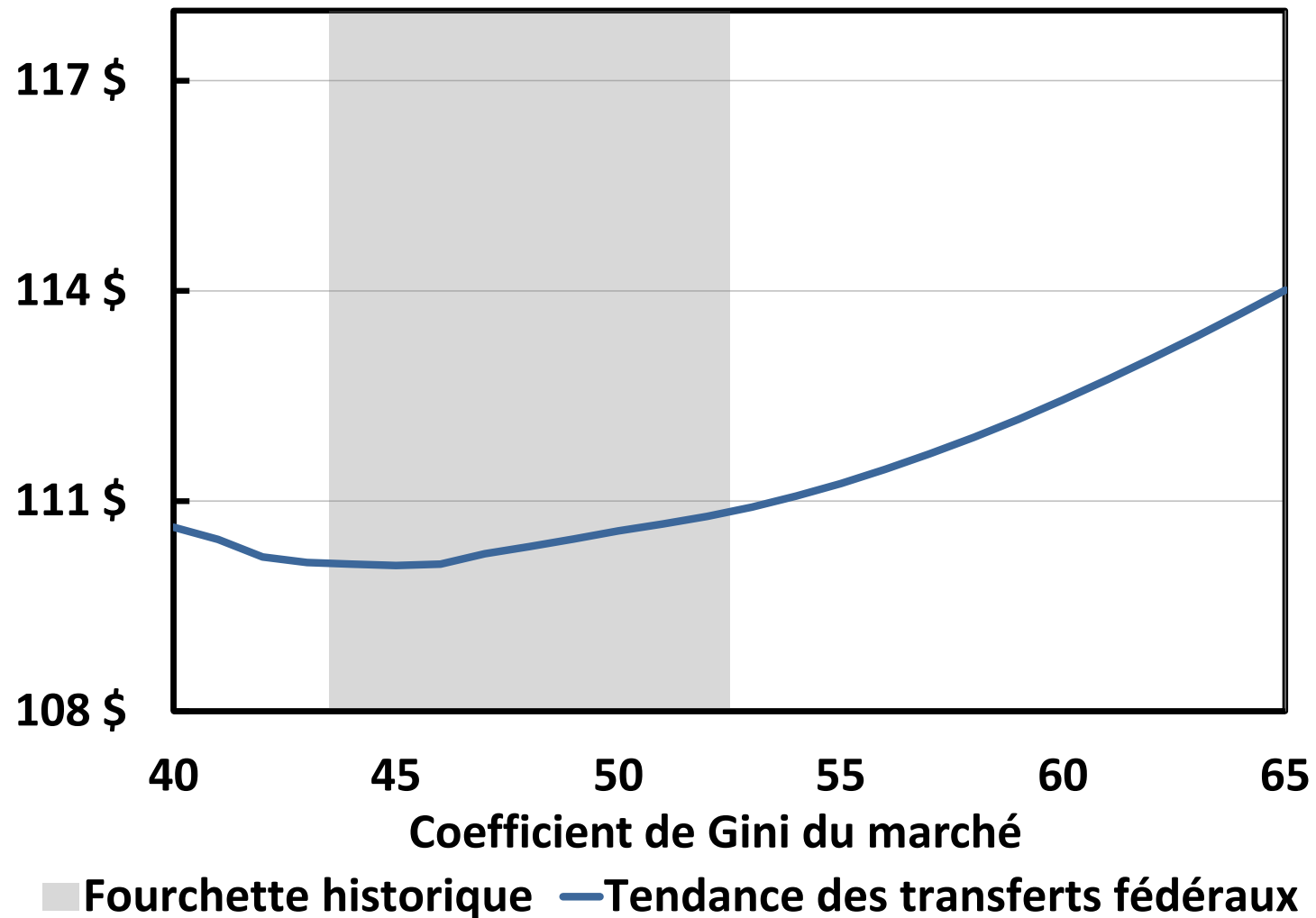
# Les impôts fédéraux correspondant à divers indices de Gini

En milliards de \$



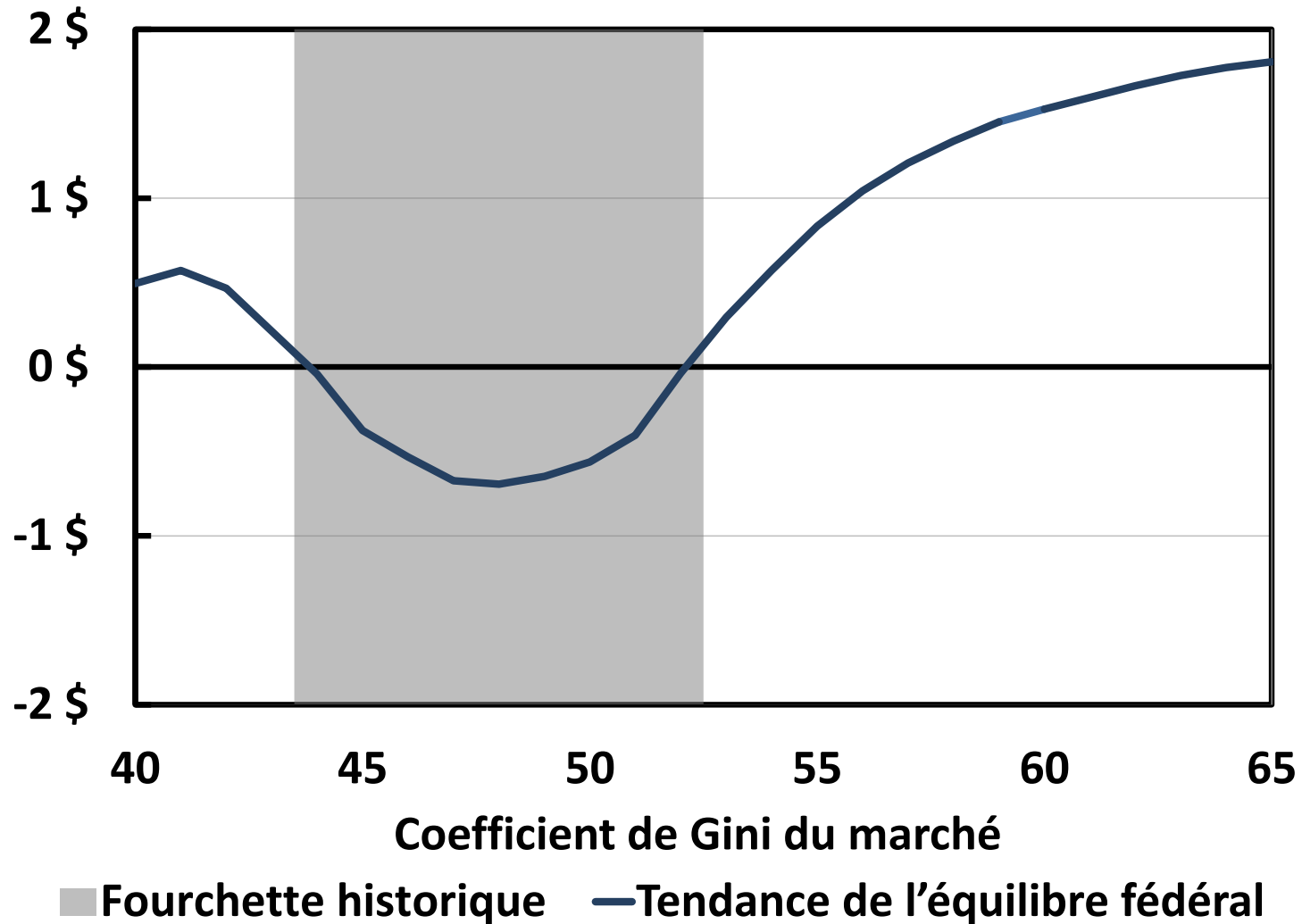
# Transferts fédéraux correspondant à divers indices de Gini

En milliards de \$



# Fluctuations de l'équilibre : Impôts moins transferts

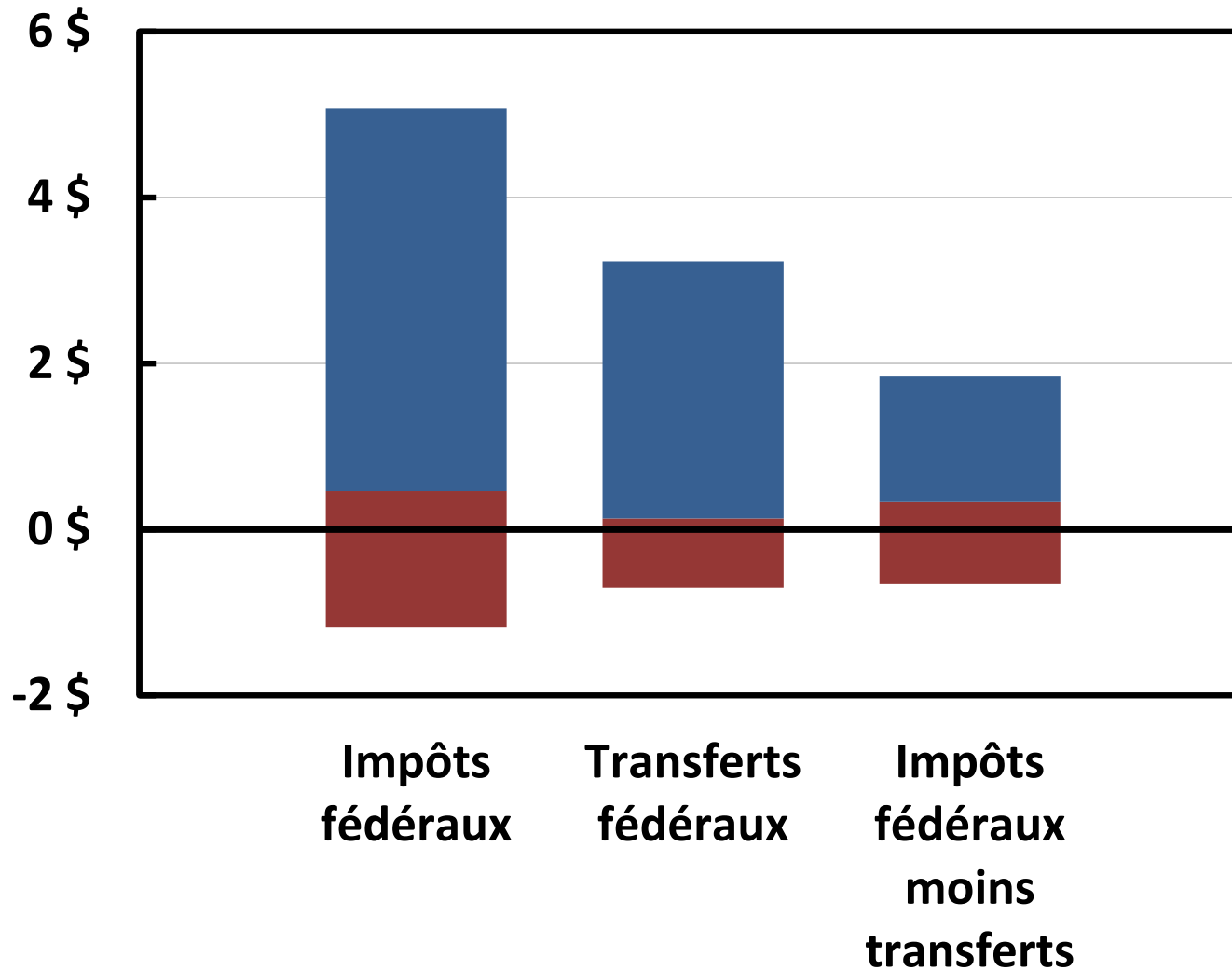
En milliards de \$

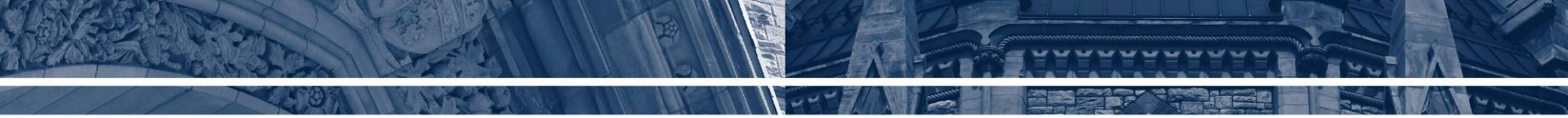




# Incidences fiscales liées à l'inégalité

En milliards de \$



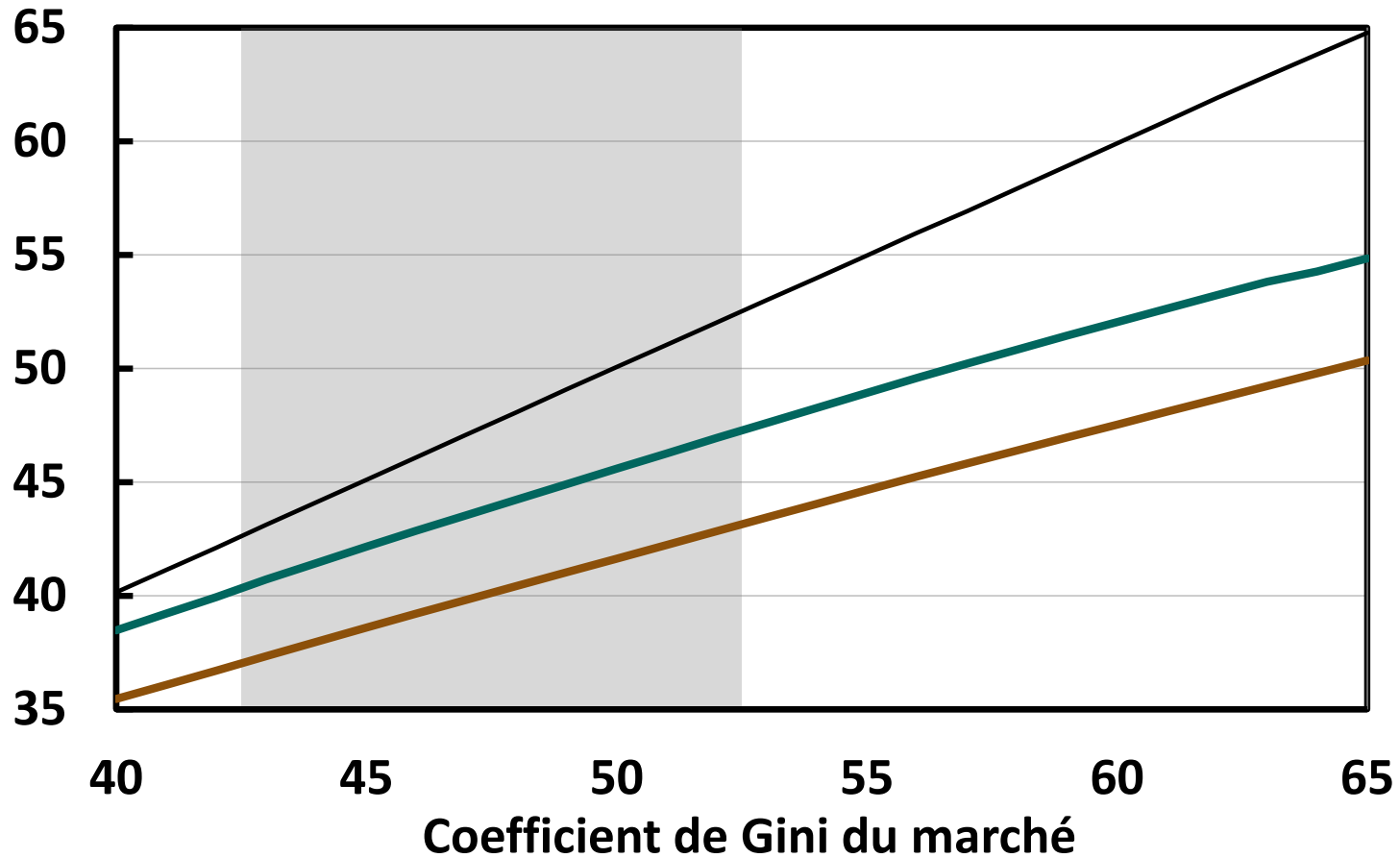


# **L'incidence des impôts et des transferts sur l'inégalité de revenus**



# Indice de Gini du revenu total et après impôts

Indice de Gini



■ Fourchette historique

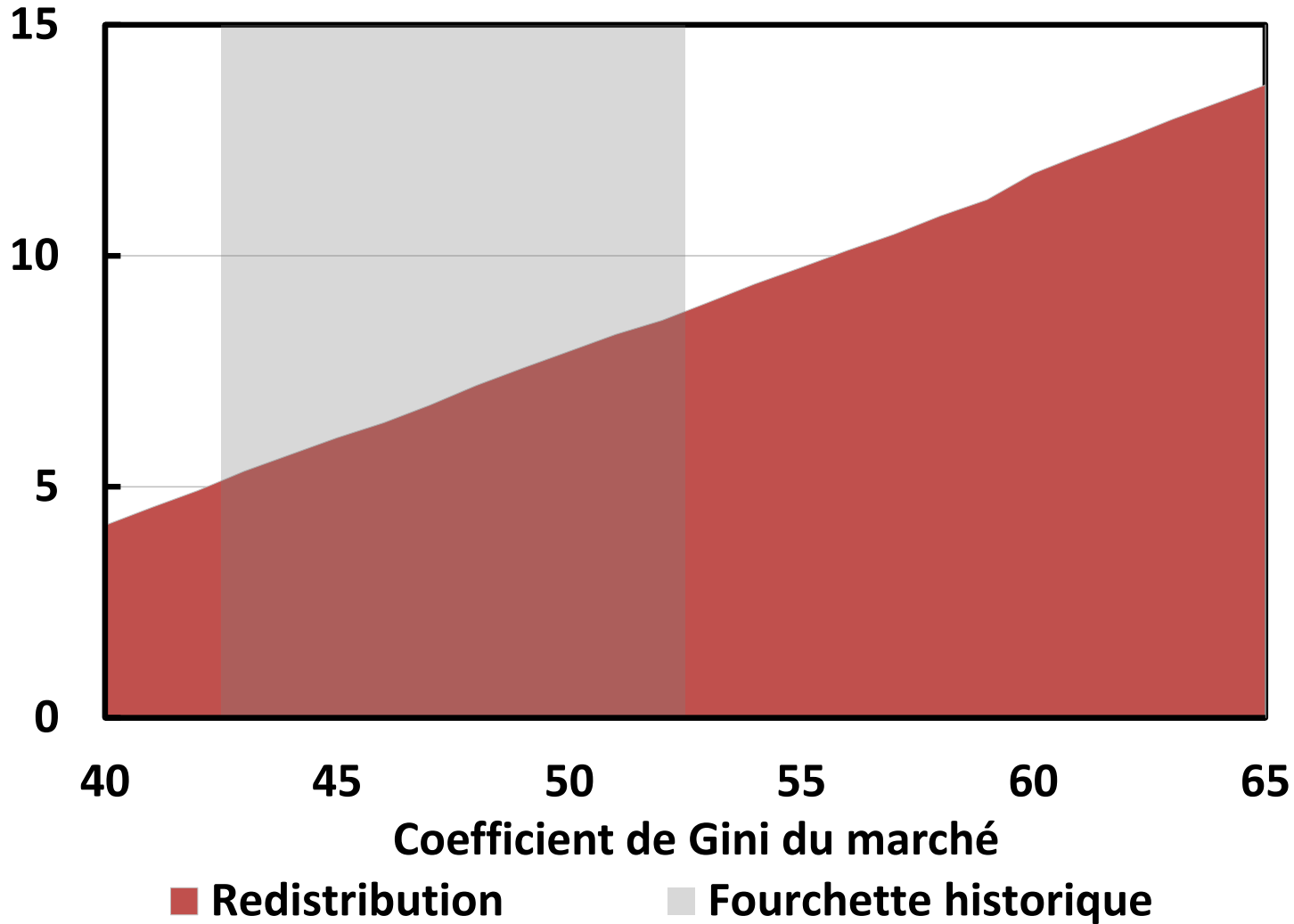
— Revenu du marché (ligne de 45°)

— Revenu total

— Revenu après impôts

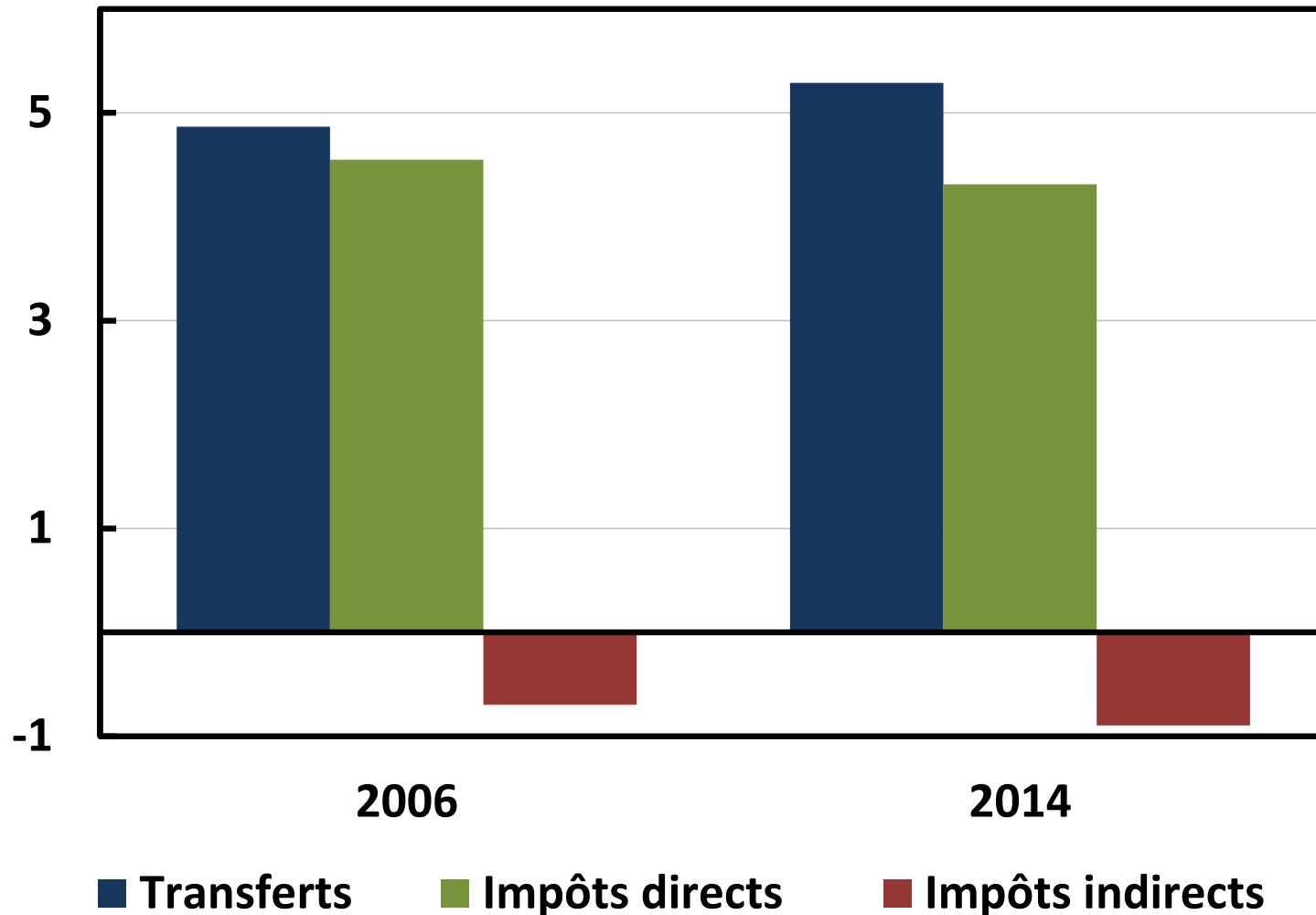
# Effet égalisateur du système des impôts et des transferts

Unités d'indice de Gini



# Réduction de l'inégalité par les impôts et les transferts

Unités d'indice de Gini



# Évolution de la réduction de l'inégalité : 2007 à 2014

Unités d'indice de Gini





## Avez-vous des questions au sujet du rapport?

### **Mostafa Askari**

Le directeur parlementaire adjoint du budget  
mostafa.askari@parl.gc.ca  
613-992-8045

### **Duncan MacDonald**

Analyste financier  
duncan.macdonald@parl.gc.ca  
613-769-4988

Consultez notre site Web [www.pbo-dpb.gc.ca](http://www.pbo-dpb.gc.ca) et vous trouverez le rapport sous le titre publications